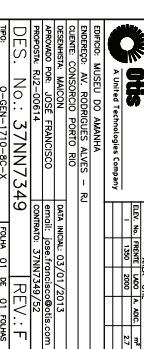
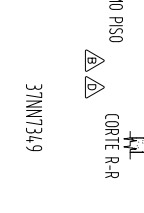
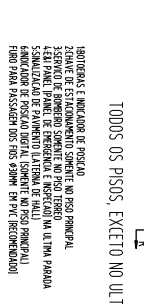
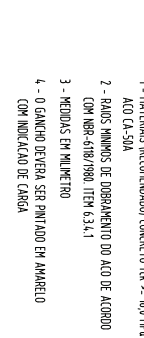


ABERTURA PARA VENTILACAO DA CAIXA (0,06m<sup>2</sup>) (cliente deve posicionar em uma parede para acesso a area externa)



ESFORÇO NA GUIA QUANDO NA SEGURANCA

NOTAS:  
1 - MATERIAS (RECOMENDADO) CONCRETO f'cd = 18,0 MPa AÇO CA-50A  
2 - RIGIDS NUNCA DE DOBRAMENTO DO AÇO DE ACORDO COM NBR-6180/1980 ITEM 6.3.4.1  
3 - MEDIÇAS EM MILIMETRO  
4 - O GANCHO DEVERA SER PIVOTADO EM AMARELO COM INDICACAO DE CARGA

ESFORÇO NA GUIA QUANDO NA SEGURANCA

NOTAS:  
1 - MATERIAS (RECOMENDADO) CONCRETO f'cd = 18,0 MPa AÇO CA-50A  
2 - RIGIDS NUNCA DE DOBRAMENTO DO AÇO DE ACORDO COM NBR-6180/1980 ITEM 6.3.4.1  
3 - MEDIÇAS EM MILIMETRO  
4 - O GANCHO DEVERA SER PIVOTADO EM AMARELO COM INDICACAO DE CARGA

NOTAS:  
1 - MATERIAS (RECOMENDADO) CONCRETO f'cd = 18,0 MPa AÇO CA-50A  
2 - RIGIDS NUNCA DE DOBRAMENTO DO AÇO DE ACORDO COM NBR-6180/1980 ITEM 6.3.4.1  
3 - MEDIÇAS EM MILIMETRO  
4 - O GANCHO DEVERA SER PIVOTADO EM AMARELO COM INDICACAO DE CARGA

NOTAS:  
1 - MATERIAS (RECOMENDADO) CONCRETO f'cd = 18,0 MPa AÇO CA-50A  
2 - RIGIDS NUNCA DE DOBRAMENTO DO AÇO DE ACORDO COM NBR-6180/1980 ITEM 6.3.4.1  
3 - MEDIÇAS EM MILIMETRO  
4 - O GANCHO DEVERA SER PIVOTADO EM AMARELO COM INDICACAO DE CARGA

NOTAS:  
1 - MATERIAS (RECOMENDADO) CONCRETO f'cd = 18,0 MPa AÇO CA-50A  
2 - RIGIDS NUNCA DE DOBRAMENTO DO AÇO DE ACORDO COM NBR-6180/1980 ITEM 6.3.4.1  
3 - MEDIÇAS EM MILIMETRO  
4 - O GANCHO DEVERA SER PIVOTADO EM AMARELO COM INDICACAO DE CARGA

NOTAS:  
1 - MATERIAS (RECOMENDADO) CONCRETO f'cd = 18,0 MPa AÇO CA-50A  
2 - RIGIDS NUNCA DE DOBRAMENTO DO AÇO DE ACORDO COM NBR-6180/1980 ITEM 6.3.4.1  
3 - MEDIÇAS EM MILIMETRO  
4 - O GANCHO DEVERA SER PIVOTADO EM AMARELO COM INDICACAO DE CARGA

ITEM	DESCRIÇÃO	QUANTIDADE	UNIDADE
1	PERCURSO	5920	M
2	PARADAS E ENTRADAS	3	UN

ITEM	DESCRIÇÃO	QUANTIDADE	UNIDADE
1	PERCURSO	5920	M
2	PARADAS E ENTRADAS	3	UN

ITEM	DESCRIÇÃO	QUANTIDADE	UNIDADE
1	PERCURSO	5920	M
2	PARADAS E ENTRADAS	3	UN

ITEM	DESCRIÇÃO	QUANTIDADE	UNIDADE
1	PERCURSO	5920	M
2	PARADAS E ENTRADAS	3	UN

ITEM	DESCRIÇÃO	QUANTIDADE	UNIDADE
1	PERCURSO	5920	M
2	PARADAS E ENTRADAS	3	UN

ITEM	DESCRIÇÃO	QUANTIDADE	UNIDADE
1	PERCURSO	5920	M
2	PARADAS E ENTRADAS	3	UN

ITEM	DESCRIÇÃO	QUANTIDADE	UNIDADE
1	PERCURSO	5920	M
2	PARADAS E ENTRADAS	3	UN